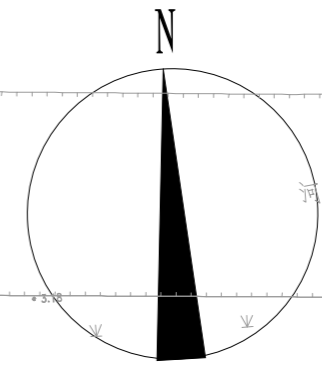


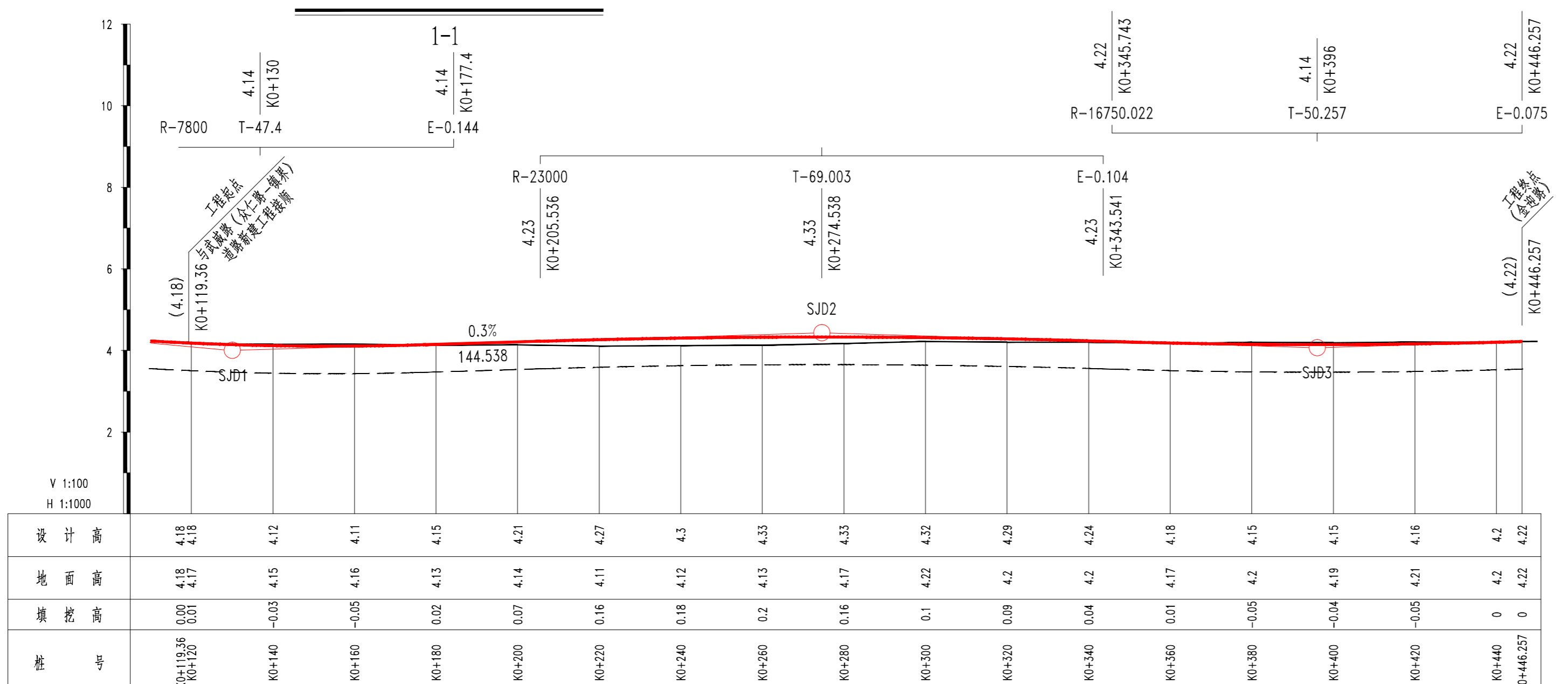
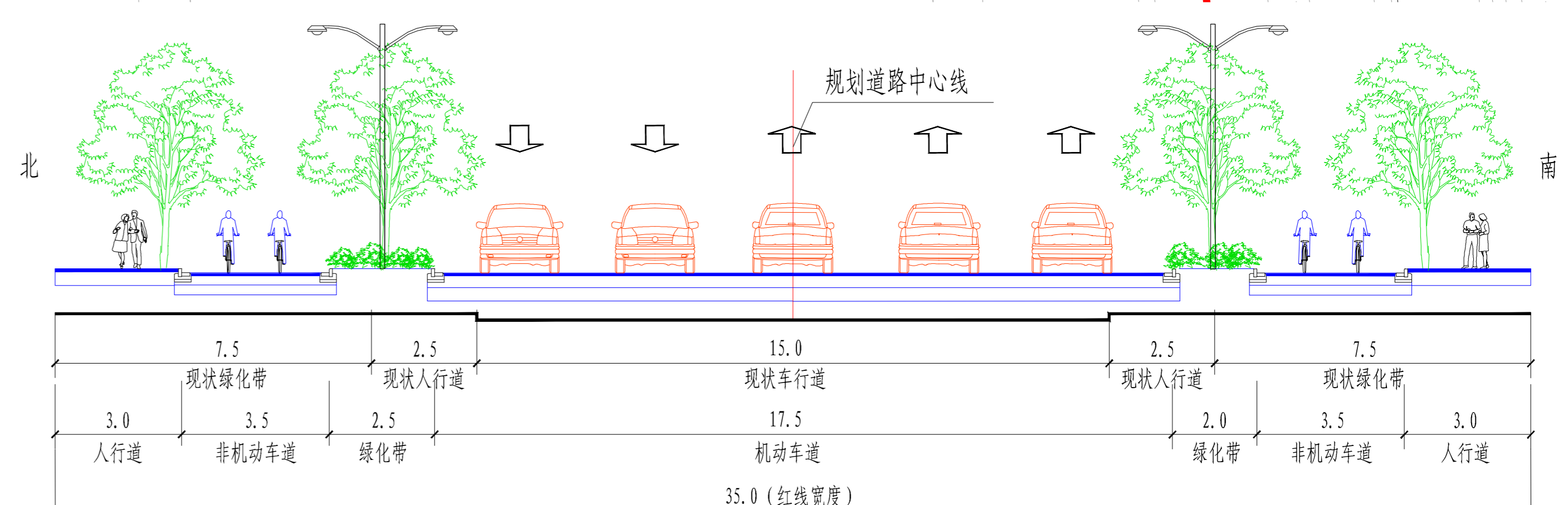
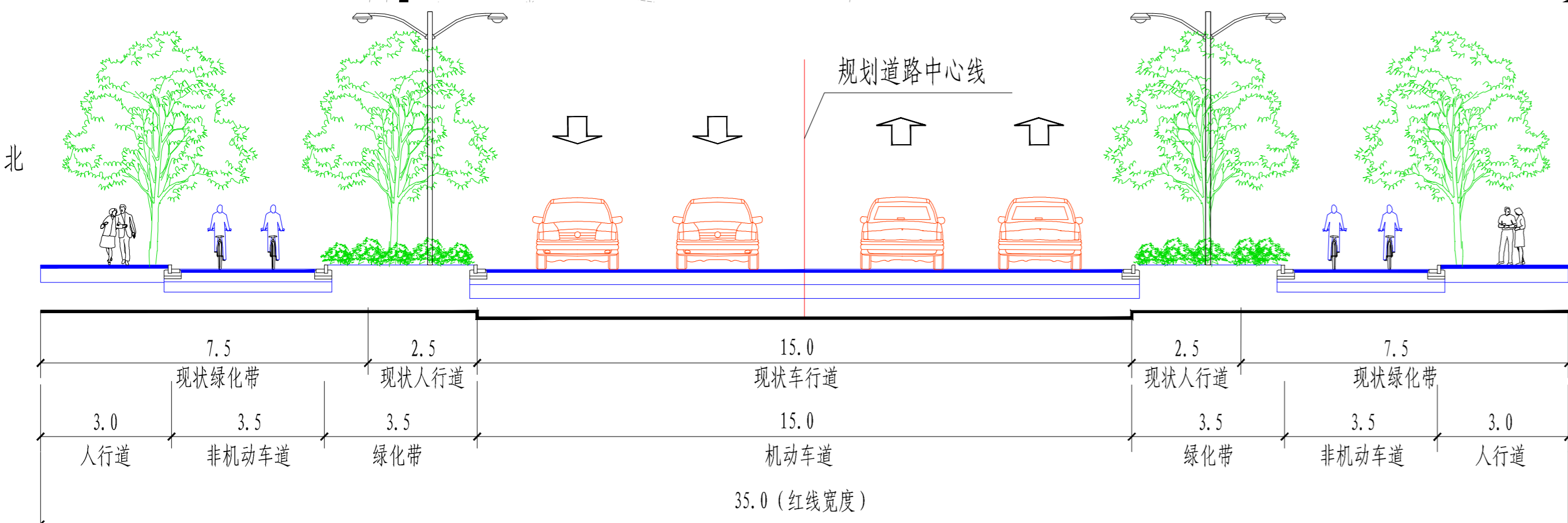
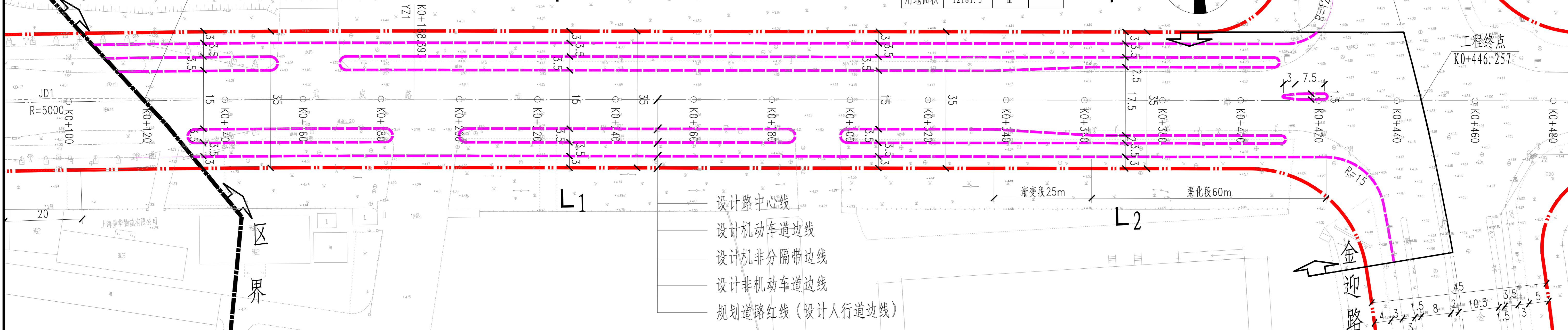
武威路

主要技术经济指标			
名称	数量	单位	备注
道路宽度	35	m	标准段
道路长度	330	m	
用地面积	12181.3	m ²	



工程起点 K0+119.36
与武威路(众仁路-镇界)道路新建工程接顺

工程终点 K0+446.257



桩号	设计高	地面高	填挖高	性质
K0+119.36	4.18	4.18	0.00	填
K0+120	4.17	4.17	0.01	填
K0+140	4.15	4.15	-0.03	挖
K0+160	4.16	4.16	-0.05	挖
K0+180	4.13	4.13	0.02	填
K0+200	4.14	4.14	0.07	填
K0+220	4.11	4.11	0.16	填
K0+240	4.12	4.12	0.18	填
K0+260	4.13	4.13	0.2	填
K0+280	4.17	4.17	0.16	填
K0+300	4.22	4.22	0.1	填
K0+320	4.2	4.2	0.09	填
K0+340	4.2	4.2	0.04	填
K0+360	4.17	4.17	0.01	填
K0+380	4.2	4.2	-0.05	挖
K0+400	4.19	4.19	-0.04	挖
K0+420	4.21	4.21	-0.05	挖
K0+446.257	4.22	4.22	0	填

图例:
 工程范围
 规划道路红线

日期	签字	专业

SHANGHAI URBAN CONSTRUCTION DESIGN & RESEARCH INSTITUTE (GROUP) CO., LTD.
 上海市城市建设设计研究院(集团)有限公司
 工程设计综合资质甲级证书编号: A131004557

注册工程师专用章:		项目信息	
		武威路(区界-金迎路)道路改扩建工程	项目负责人: 蒋瑞莹
			专业负责人: 赵军
			项目编号: SH20215585
			图抵编号: S0000-00
			设计阶段: 施工图
			专业: 道路
			出图日期: 2022.12
			图纸比例: 1:500