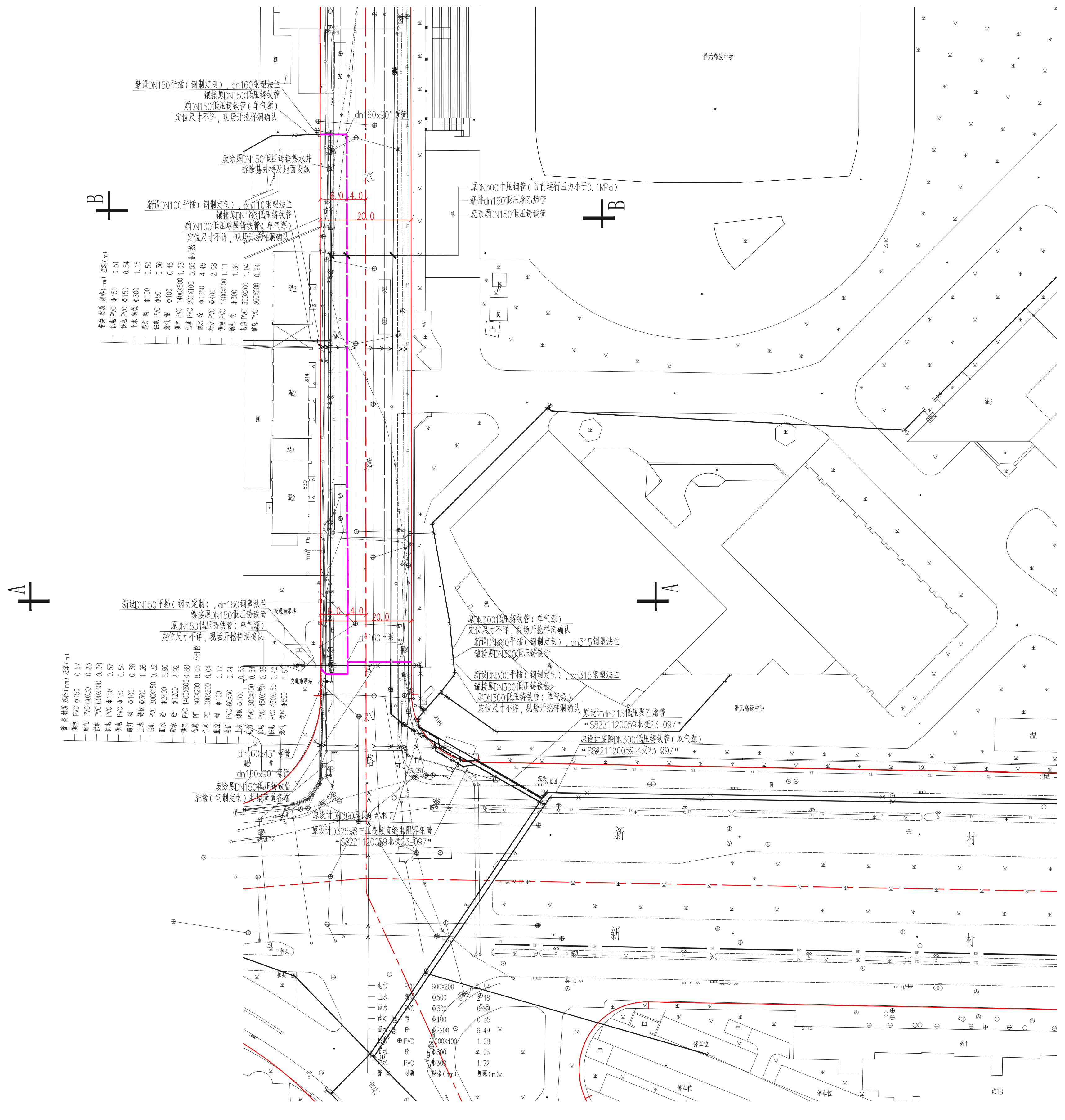


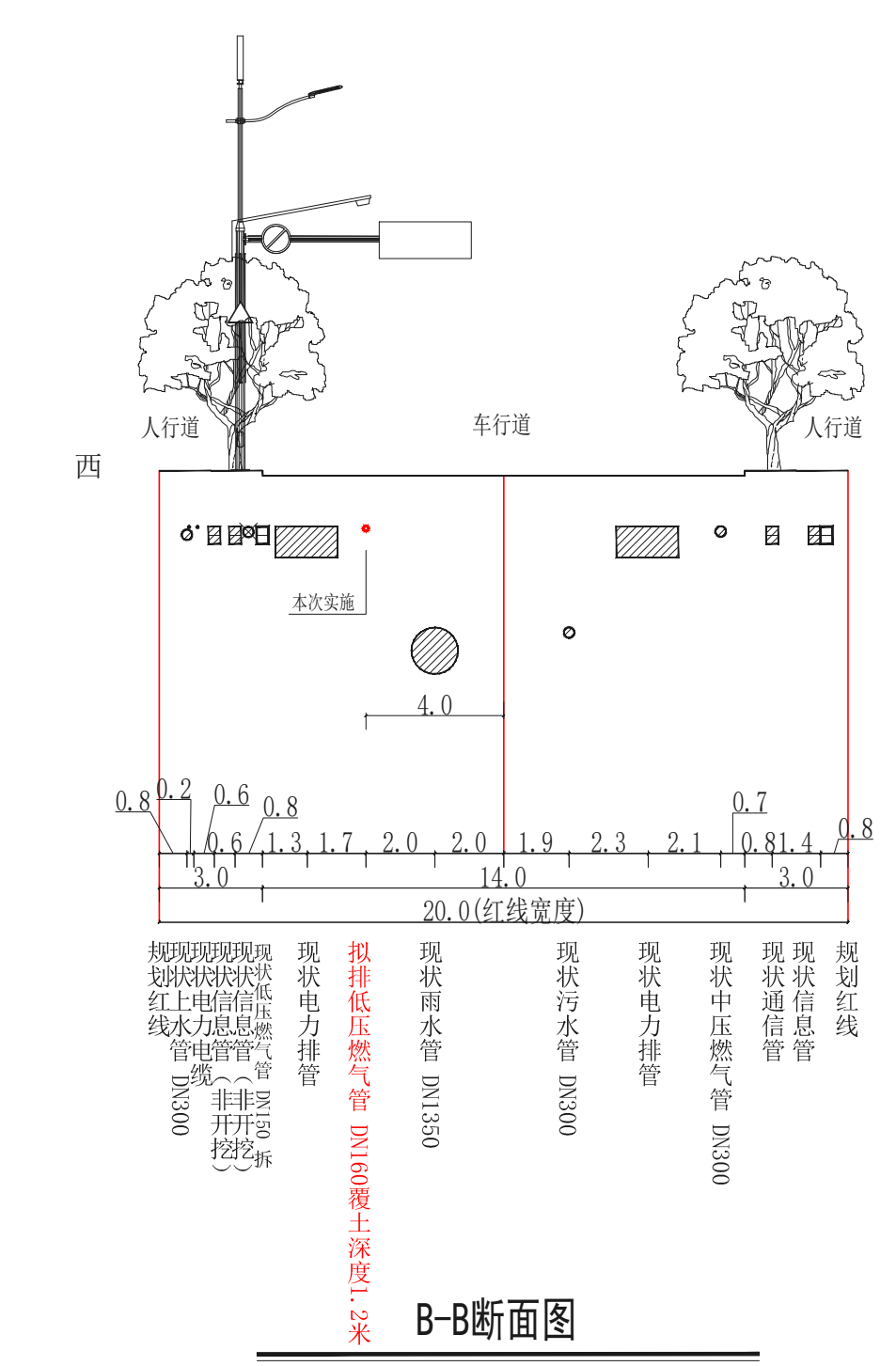
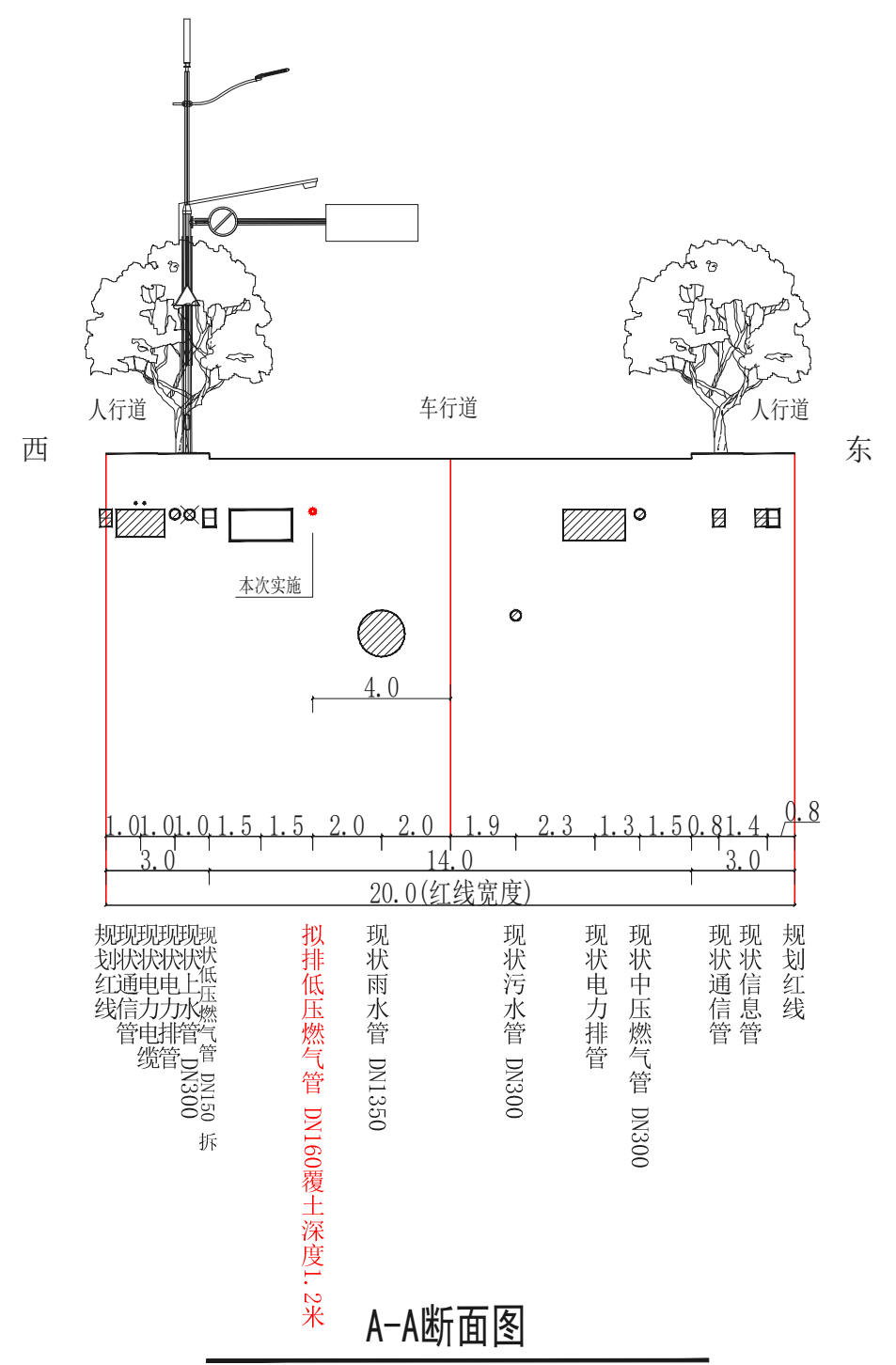
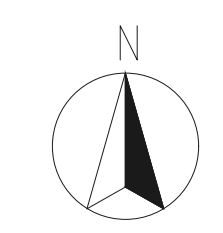
审核	设计	制图	校对
审核	设计	制图	校对
审核	设计	制图	校对
审核	设计	制图	校对

审核	设计	制图	校对
审核	设计	制图	校对
审核	设计	制图	校对
审核	设计	制图	校对



管类	规格	埋深(m)
燃气管	DN150	0.51
燃气管	DN300	0.54
燃气管	DN400	1.15
燃气管	DN500	0.35
燃气管	DN600	0.46
燃气管	DN800	1.03
燃气管	DN1000	4.45
燃气管	DN1200	2.08
燃气管	DN1500	1.11
燃气管	DN2000	1.04
燃气管	DN2400	0.94

管类	规格	埋深(m)
燃气管	DN150	0.57
燃气管	DN300	0.23
燃气管	DN400	0.38
燃气管	DN500	0.54
燃气管	DN600	0.36
燃气管	DN800	1.26
燃气管	DN1000	0.32
燃气管	DN1200	2.92
燃气管	DN1400	0.88
燃气管	DN1600	0.64
燃气管	DN1800	0.64
燃气管	DN2000	0.42
燃气管	DN2400	0.42
燃气管	DN3000	0.74
燃气管	DN3600	0.74
燃气管	DN4200	0.74
燃气管	DN4800	0.74
燃气管	DN5400	0.74
燃气管	DN6000	0.74



序号	修改内容	日期
NO.	DESCRIPTION	DATE

客户: 上海燃气市北销售有限公司
项目名称: 富水路（万泉路-新村路）燃气管道改造工程

上海能源建设工程设计研究院有限公司
SHANGHAI ENERGY CONSTRUCTION ENGINEERING DESIGN & RESEARCH CO., LTD
设计证书编号: A231004570

审核/日期: 陈名
设计/日期: 陈名
制图/日期: 陈名

图名: 总平面图二（富水路万泉路路口）

项目编号	图别	阶段	施工图
设计号	专业	DISCIPLINE	工艺
比例	图例	图例	T03-02/02
日期	版本	版本	1.0