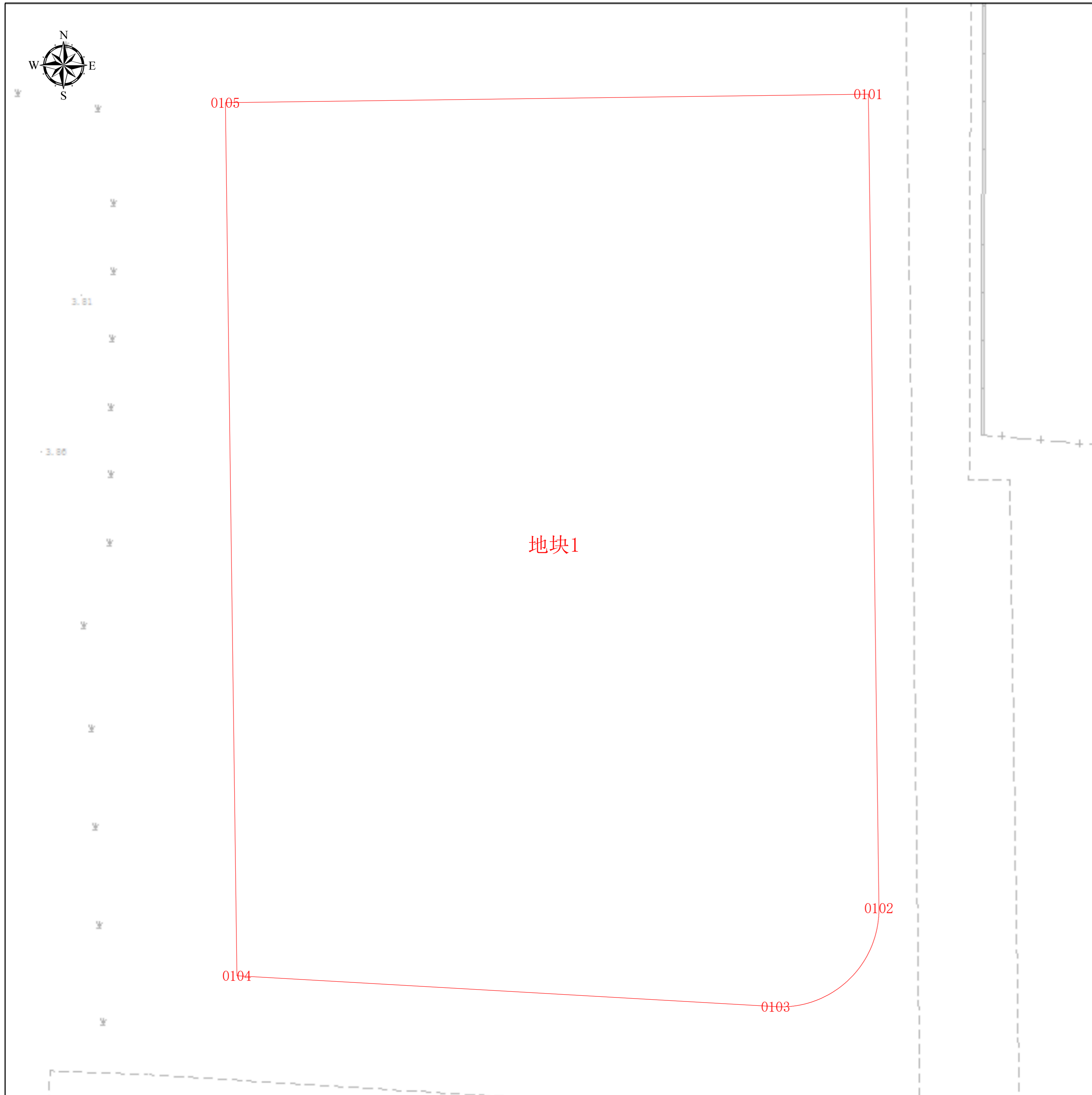



工程建设项目规划土地意见书范围图（缩略图）



项目基本信息

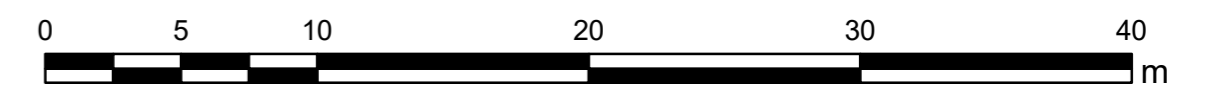
项目名称	中以创新园幼儿园新建项目
批文名称	
批文文号	
证件编号	

图例

 建构筑物规划土地意见书

图幅比例：1:500

比例尺：



上海市普陀区规划和自然资源局

2024年2月28日

工程建设项目规划土地意见书范围图
地块面积表

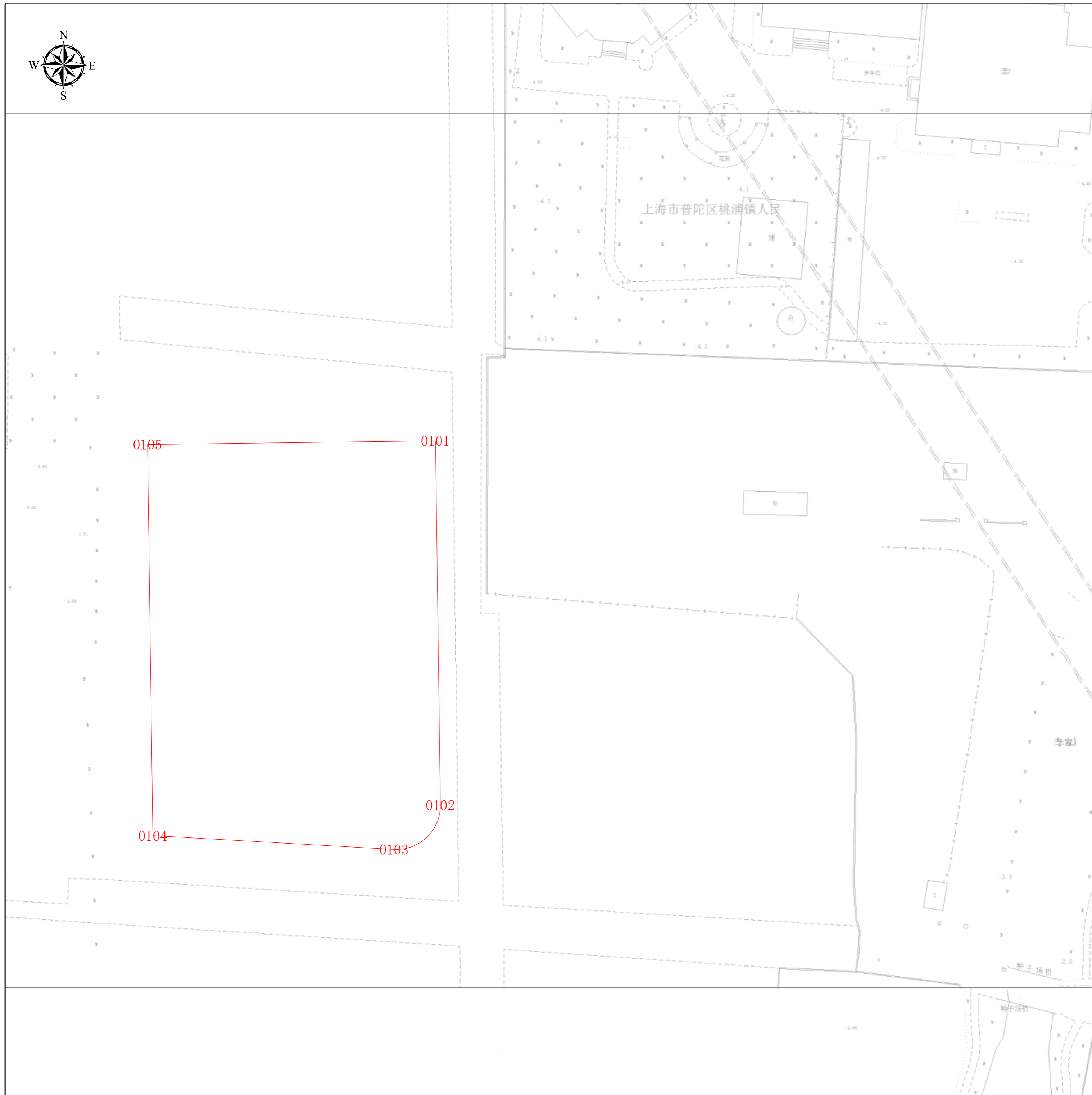
序号	地块名称	控规地块编号	规划用地性质	申请用地面积(m ²)	空间边界类型	备注
1	地块1	069A-02	Rs6	6011.38	02	压占规划地块069A-02面积：6011.381213

工程建设项目规划土地意见书范围图
主要拐点坐标表

注:规划土地意见书/用地规划许可证附图中仅标注主要拐点坐标,项目范围详细界址坐标以勘测定界为准

地块名称	点号	横坐标	纵坐标	半径(R)	边长(单位:米)
地块1	0101	-10401.65	4925.089	0	83.327
地块1	0102	-10400.559	4841.77	0	14.629
地块1	0103	-10411.128	4831.655	0	55.235
地块1	0104	-10466.273	4834.806	0	89.43
地块1	0105	-10467.444	4924.227	0	65.8


工程建设项目规划土地意见书范围图（分幅图）



项目基本信息

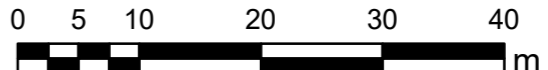
项目名称	中以创新园幼儿园新建项目
批文名称	
批文文号	
证件编号	

图例

 建构筑物规划土地意见书

图幅号： IV 25-42

图幅比例： 1:500

比例尺： m

上海市普陀区规划和自然资源局

2024年2月28日