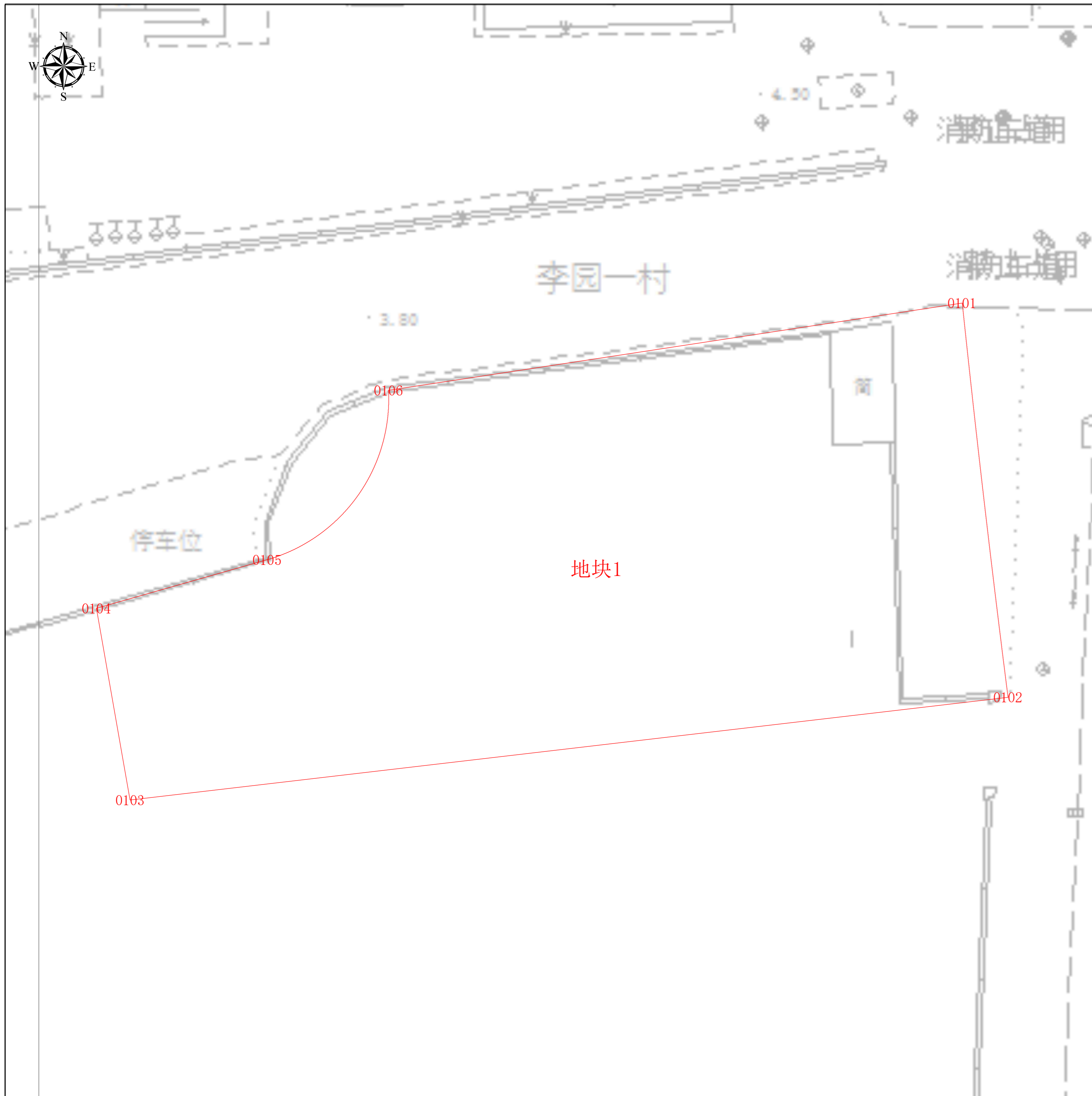


工程建设项目临时建设用地规划许可证（缩略图）



项目基本信息

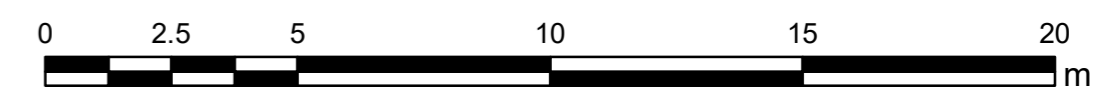
项目名称	上海市轨道交通 20 号线一期工程西段金昌路站临时借地（4 地块）
批文名称	
批文文号	
证件编号	

图例

 建构筑物用地规划许可证

图幅比例：1:500

比例尺：



上海市普陀区规划和自然资源局

2024年6月12日

工程建设项目临时建设用地规划许可证
地块面积表

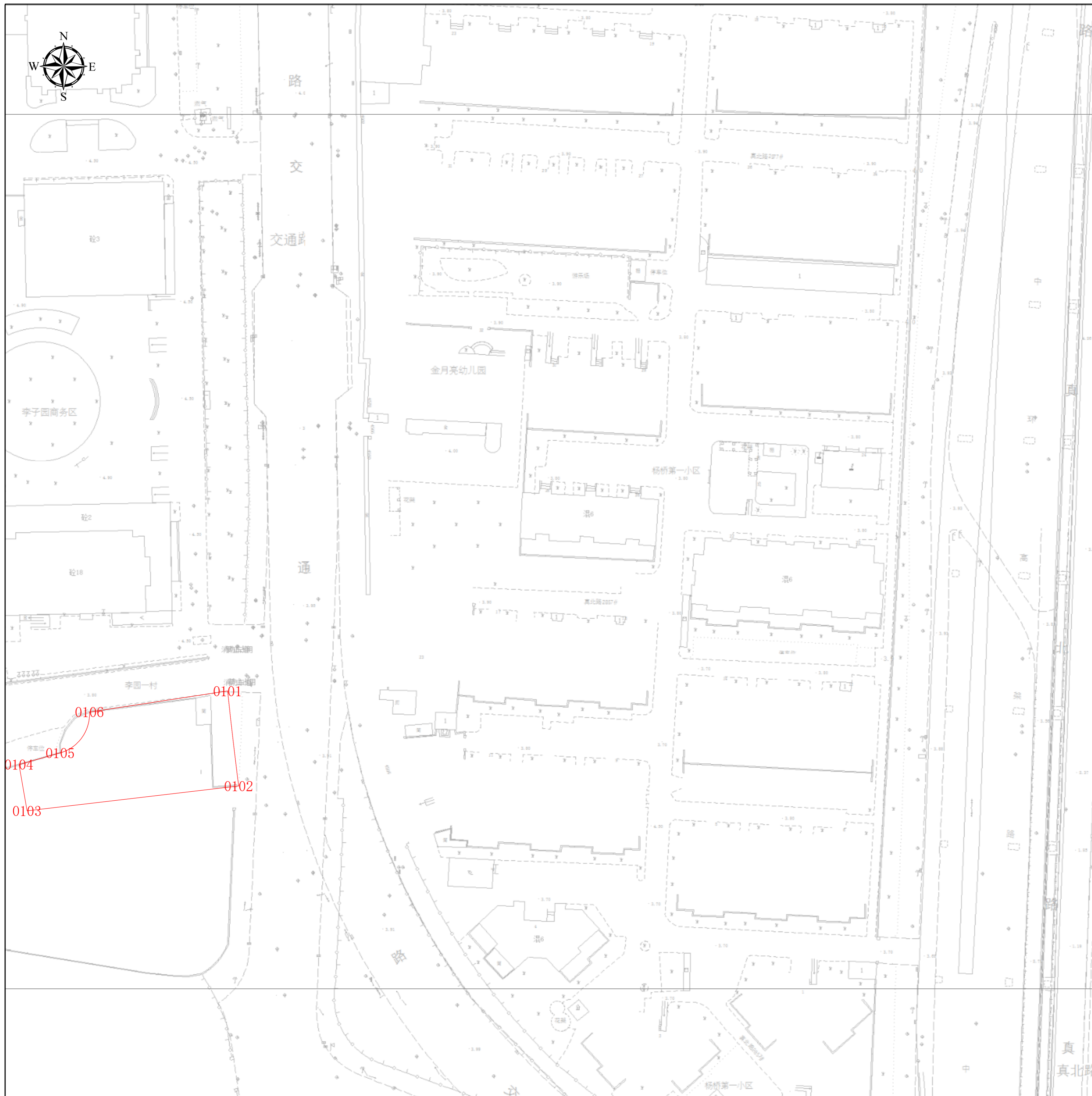
序号	地块名称	控规地块编号	规划用地性质	申请用地面积(m ²)	空间边界类型	备注
1	地块1	G05-04	C8	899.92	02	压占规划地块G05-04面积：762.535855

工程建设项目临时建设用地规划许可证
主要拐点坐标表

注:规划土地意见书/用地规划许可证附图中仅标注主要拐点坐标,项目范围详细界址坐标以勘测定界为准

地块名称	点号	横坐标	纵坐标	半径(R)	边长(单位:米)
地块1	0101	-7699.148	3668.108	0	21.891
地块1	0102	-7696.624	3646.363	0	48.679
地块1	0103	-7744.973	3640.705	0	10.738
地块1	0104	-7746.832	3651.28	0	9.773
地块1	0105	-7737.432	3653.95	0	11.486
地块1	0106	-7730.743	3663.287	0	31.962

工程建设项目临时建设用地规划许可证（分幅图）



项目基本信息


项目名称 上海市轨道交通 20 号线一期工程西段金昌路站临时借地（4 地块）

批文名称

批文文号

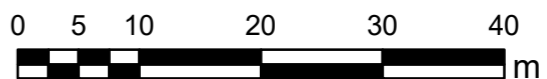
证件编号

图例

 建构筑物用地规划许可证

图幅号： IV 19-31

图幅比例： 1:500

比例尺：

上海市普陀区规划和自然资源局

2024年6月12日