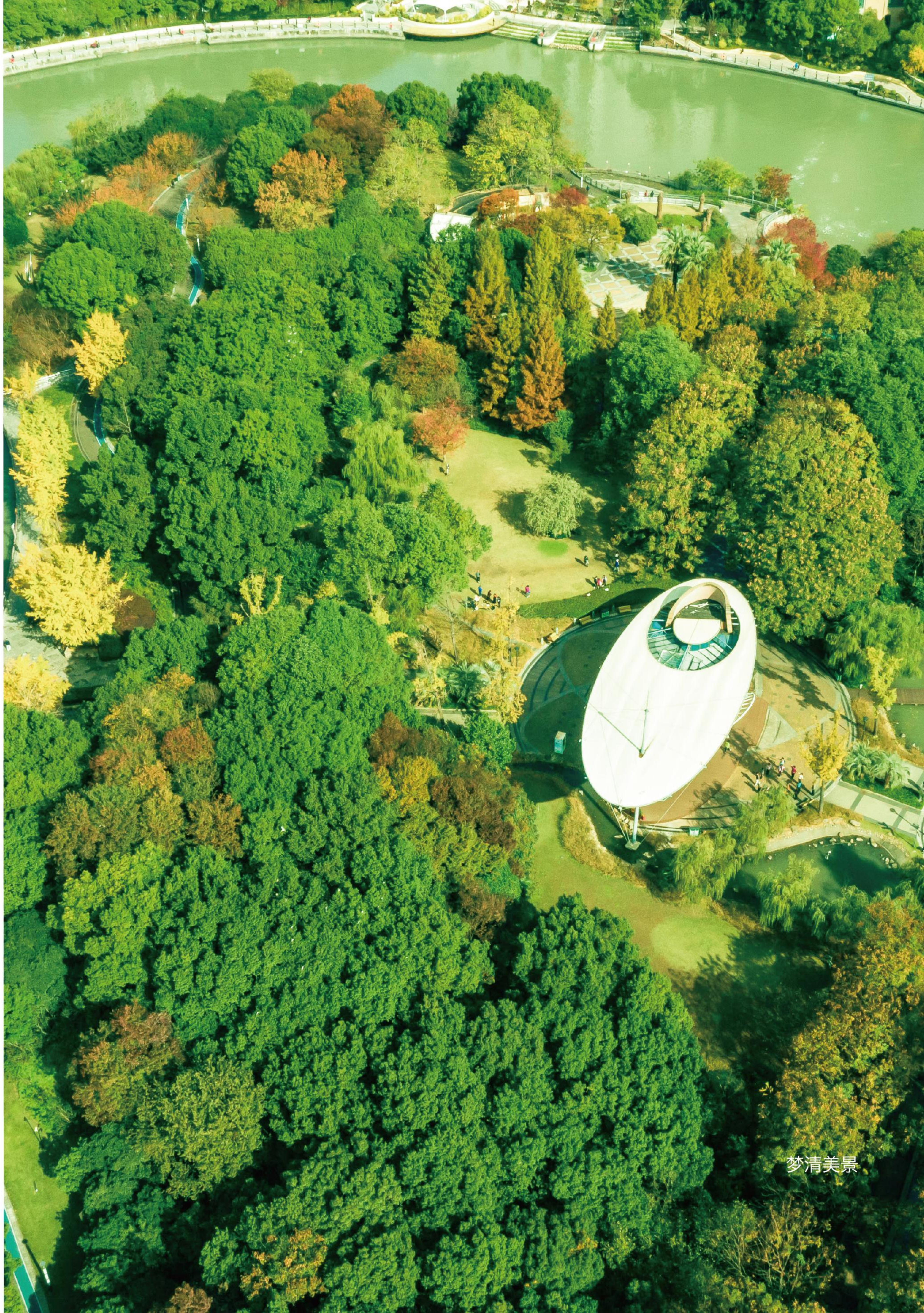


半马苏河

服务靠谱享 Reliable Service

1. 重点楼宇“楼委会”
2. 重点企业服务专员
3. 畅聊早餐会
4. 条块双联服务
5. 区营商环境特邀体验馆
6. 上市服务
7. 人才优享卡
8. 人才安居保障
9. 科技型小微企业成长加速营
10. HR沙龙
11. 在线新经济试点登记服务
12. 电子证照联动应用新场景
13. 知识产权服务体系
14. 信用联盟
15. 企业健康体检报告
16. 一站式个性化园区服务
17. “办不成事”窗口
18. 公益创业加速服务平台
19. 组合式税费支持政策
20. 百大科创平台助企服务矩阵
21. 企业帮办特色窗口



梦清美景

服务靠谱享

INVEST PUTUO

RELIABLE SERVICE

INVEST
PUTUO
投资普陀



重点楼宇“楼委会”

在全区重点楼宇中建立党建引领下的楼宇治理共同体——“楼委会”，驻楼实体运作。

服务内容涵盖党务、政务、楼务等“大小事项”，进一步提升楼宇效能。



条块双联服务

在企业属地服务的基础上，将区四大产业中的重点企业，根据分类由各产业部门匹配专人担任联络员加强日常联系和服务。加强服务企业主体责任，形成以街道（镇）为主（块）、产业部门（条）联动的重点企业条块双联服务机制，通过打好条块“组合拳”，提高企业服务精准度。



重点企业服务专员

各街道（镇）匹配服务专员对重点企业进行专员制服务。服务专员实时关注企业经营动态，及时掌握如高管人员变更、税收变更、规模变更、股权变更、办公变更等信息。精准对接企业需求，想方设法为企业提供贴心服务，提高服务效能，确保事事有回音、件件有落实，以最快速度解决企业发展问题。



区营商环境特邀体验官

选取部分企业代表作为营商环境特邀体验官，参与区领导“陪伴”企业办理业务、参观区行政服务中心、营商环境体验座谈等活动。听取体验官对我区依法行政、工作实效、服务态度等营商环境方面建言献策，聚焦营商环境薄弱环节，根据企业需求有的放矢提供精准服务，助力打造“人靠谱（普）、事办妥（陀）”一流营商环境。



政企心连心 畅聊早餐会

畅聊早餐会

区领导轮流坐庄，邀请辖区内不同领域的企业家朋友参加畅聊早餐会。听取企业心声，增加政企之间粘合度，收集意见建议，提升政府精准服务能力与水平，实现政企共赢。



IPO

IPO

IPO上市服务

设立金融服务办公室，开展一企一策、一口受理、一门对接、一企一表“四个一”及政策扶持等企业上市服务服务工作，推进企业在国内外多层次资本市场上市或挂牌，推进上市公司利用资本市场并购重组。

服务靠谱享

服务靠谱享

INVEST PUTUO

INVEST
PUTUO
投资普陀



普陀人才 优享卡
Puotuo Talents

教育 入学(回)指导 学业生涯指导
主题夏令营 爱心暑托班

文化 影视观赏 图书鉴赏
艺术赏析 购书优惠

科创 科技创新服务 金融功能社保卡

健康 健康体检 就医绿色通道
在职职工医疗互助保障计划

人才 优享卡

“普陀人才优享卡”为高层次人才配备专属管家，提供“一对一”的个性化服务，涵盖教育、医疗、科创、文化等4大类12项特色内容，不断深化“人靠普，才无忧”内涵，让人才在普陀安心扎根，发展成长。



“HR沙龙”平台

“HR沙龙”平台聚焦区域重点企业，搭建政府与企业、企业与企业沟通交流的平台，通过政策宣讲、现场服务等形式，着力解决企业和人才关心的急难愁盼问题，促进人才政策落地、人才服务见效。



人才安居保障

广泛筹集各类安居房源，为区域重点企业、具有较大发展潜力企业提供人才公寓；优化人才安居政策，分层分类地提供补贴支持，缓解人才过渡性安居需求；开发普陀人才安居平台，方便人才“一键式”选房入住，营造近悦远来的人才发展环境。



在线新经济试点登记服务

率先在全市试点创新网络经营者登记模式，试行“经营者住所地托管”，支持在线新经济新业态发展，促进灵活就业。



科技型小微企业成长加速营

定期为区内创新创业群体提供一站式加速培训服务，课程包括专项政策解读、答辩路演特训、财务管理规范、用工风险及规范、知识产权政策要点等大量“干货”，助力科技型、创新型企业健康发展。



电子证照联动应用新场景

率先在全市试点电子营业执照和食品经营许可证证书联动，获证企业可以直接将电子证照用于商铺联动调阅展示，并在办理许可事项时联动调用。

服务靠谱享

服务靠谱享

INVEST PUTUO



知识产权服务体系

智创TOP构建的园区知识产权服务体系涵盖知识产权创造、运用、保护和管理全套服务，贯穿企业全生命周期的科创需求，不仅满足企业知识产权布局、专利申报等基础工作，也能开展高价值专利培育、专利交易转化许可、知识产权质押融资等高能级运营服务。



“信用联盟”

将企业信用关联的相关服务以“菜单”的形式整合呈现出来，方便联盟企业各取所需，“点单式”享受知识产权、数字广告、总部申报、贷款融资、宣传推介等多种服务，并为入选企业提供信用修复绿色通道、纳入区“信易贷”白名单、减少抽查等专项服务权益等各类惠企服务清单。



《企业健康健康体检报告》

对企业市场监管领域相关登记许可、投诉举报、监管处罚等信息进行“一表式、全画像”把脉问诊，由“检测人”“诊断人”和相关专家送往企业，并现场解读报告，为企业的合规经营、持续发展“查漏补缺”、保驾护航。



一站式+个性化园区服务

未来岛园区炬未来服务联盟的一站式、个性化服务，从人才专项政策、生命健康产业专项政策到专利工作试点企业、高新技术成果转化自主创新十强等不同的项目扶持、荣誉资质都有专人来匹配对接、指导申报。

服务靠谱享

INVEST PUTUO

INVEST
PUTUO
投资普陀



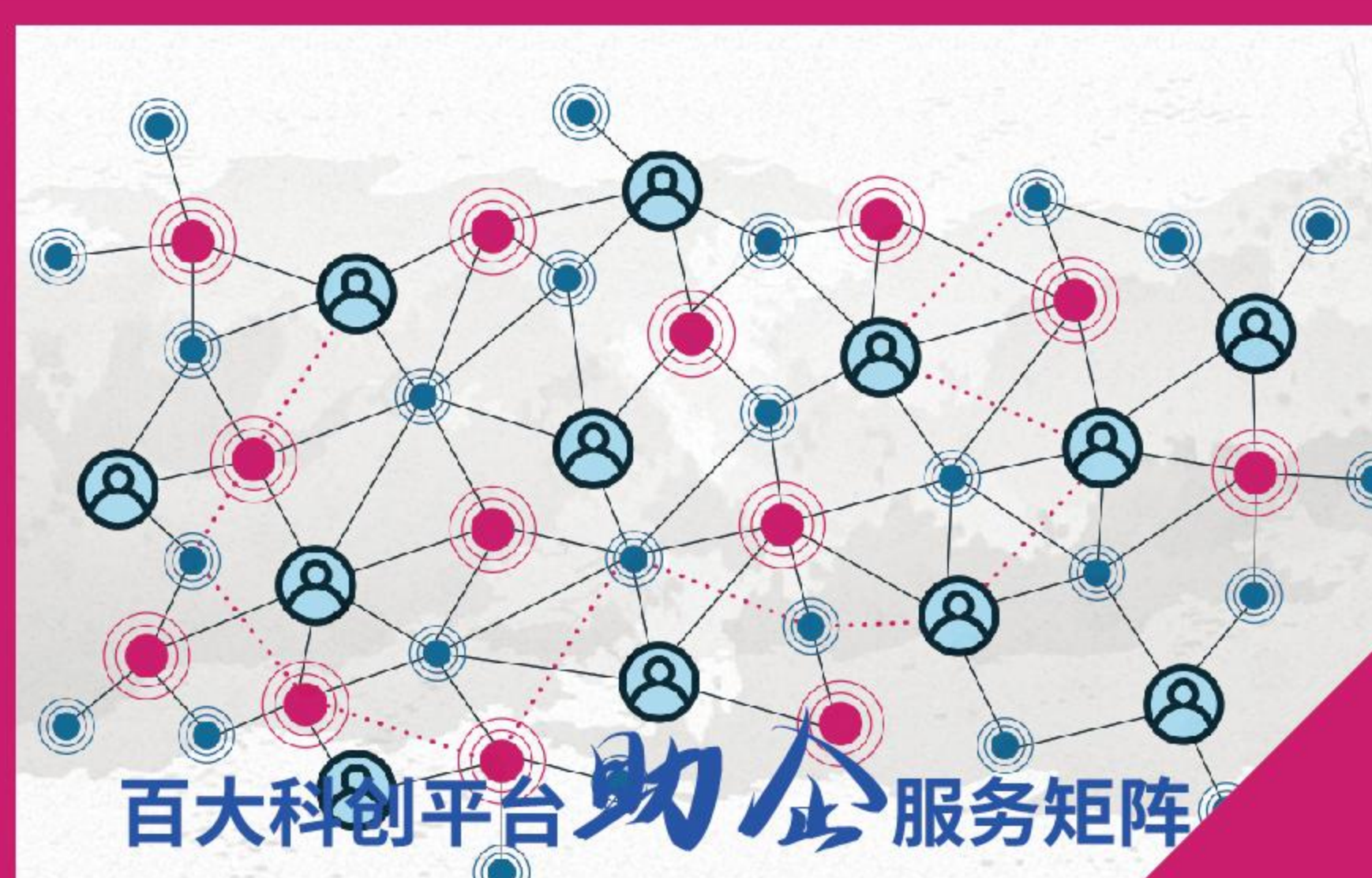
通过建立兜底服务机制和内部统筹协作机制,开辟专窗求助渠道,帮助企业 and 群众解决“办不成事”问题。2023年1月,区政务服务中心在全区率先设立10余个“办不成事”反映窗口,并在全市首开创通线上线下的“办不成事”反映双渠道。



清华国际创新中心搭建公益创业加速服务平台,即留学人员创业培训班暨2022上海绿色低碳创新创业加速营,为留学人员搭建起公益创业加速服务平台,助力企业家留学报国、科技报国、创业报国。



在“一盘棋”思想指引下,普陀税务局健全跨部门“大并联”协作机制,通过对接区财政、银行、国库部门,共享数据信息,确保退库资金保障到位,不断推动留抵退税协同共治走深走实。此外,普陀区税务局还联合区就业促进中心推出“乐业百事通”创业企业贷款及“组合式税费支持政策”云讲座,为区内初创企业、高校学生上好“就业创业税费第一课”。



区发改委、区科委、区商务委、区金融办等多部门组团联动,国家和市级重大平台、高校、院所、企业、机构等百家创新平台主体共同参与,聚焦科创企业所需的各项基础性技术服务。功能覆盖基础理论研究、应用技术研究、工程技术研究、专业技术服务、创新要素流通等各个领域。



企业帮办特色窗口

在区政务服务中心开设“名称帮办”和“园区帮办”特色服务窗口,企业通过引导通道,直接转到帮办窗口,可以享受到一对一企业许可专业服务。

服务

服务靠谱享