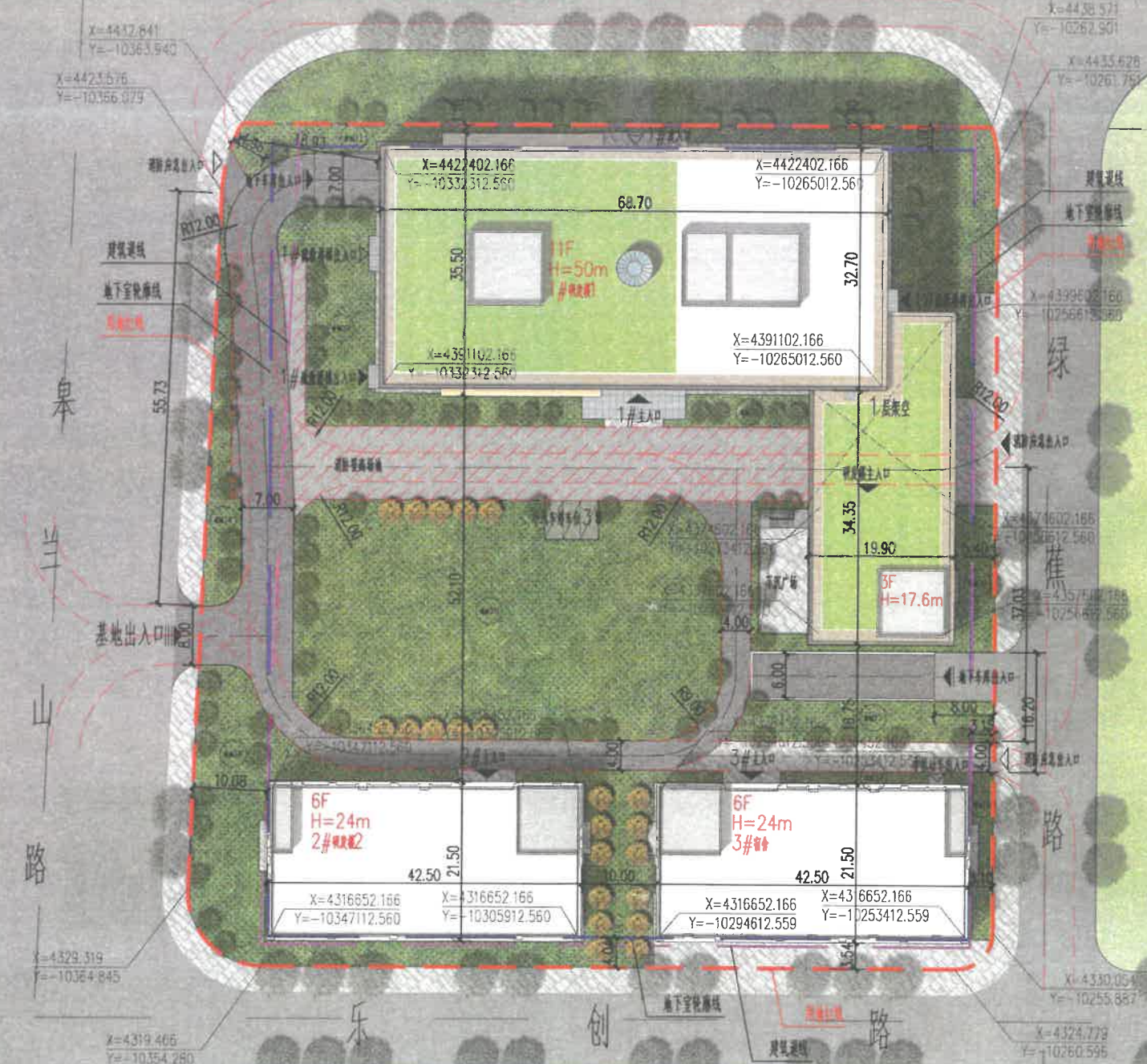


武 山 路



104-02主要经济技术指标

序号	名称	数据	单位	备注
1	总用地面积	12,110.33	m ²	
2	总建筑物占地面积	4,296.72	m ²	
3	建筑密度	35.48	%	
4	总建筑面积	57,400.59	m ²	
	其中			
	地上建筑面积	37,148.93	m ²	
	地下建筑面积	20,251.66	m ²	
	其中			
	普通车库面积	16,530.27	m ²	
	人防车库面积	3,721.39	m ²	
5	生活配套	5,572.34	m ²	15.00%
6	计容建筑面积	36,330.99	m ²	
7	容积率	3.00		
8	绿地面积	4,239.83	m ²	
9	绿地率	35.01	%	
10	光伏面积	1,463.93	m ²	屋顶投影面积30%
11	机动车停车位	307	辆	
12	其中			
	地上停车位	3	辆	出租车停车位
	地下停车位	304	辆	
	其中			
	普通车位	262	辆	
	无障碍车位	5	辆	
	充电车位	36	辆	
	装卸车位	1	辆	
13	非机动车停车位	356	辆	



