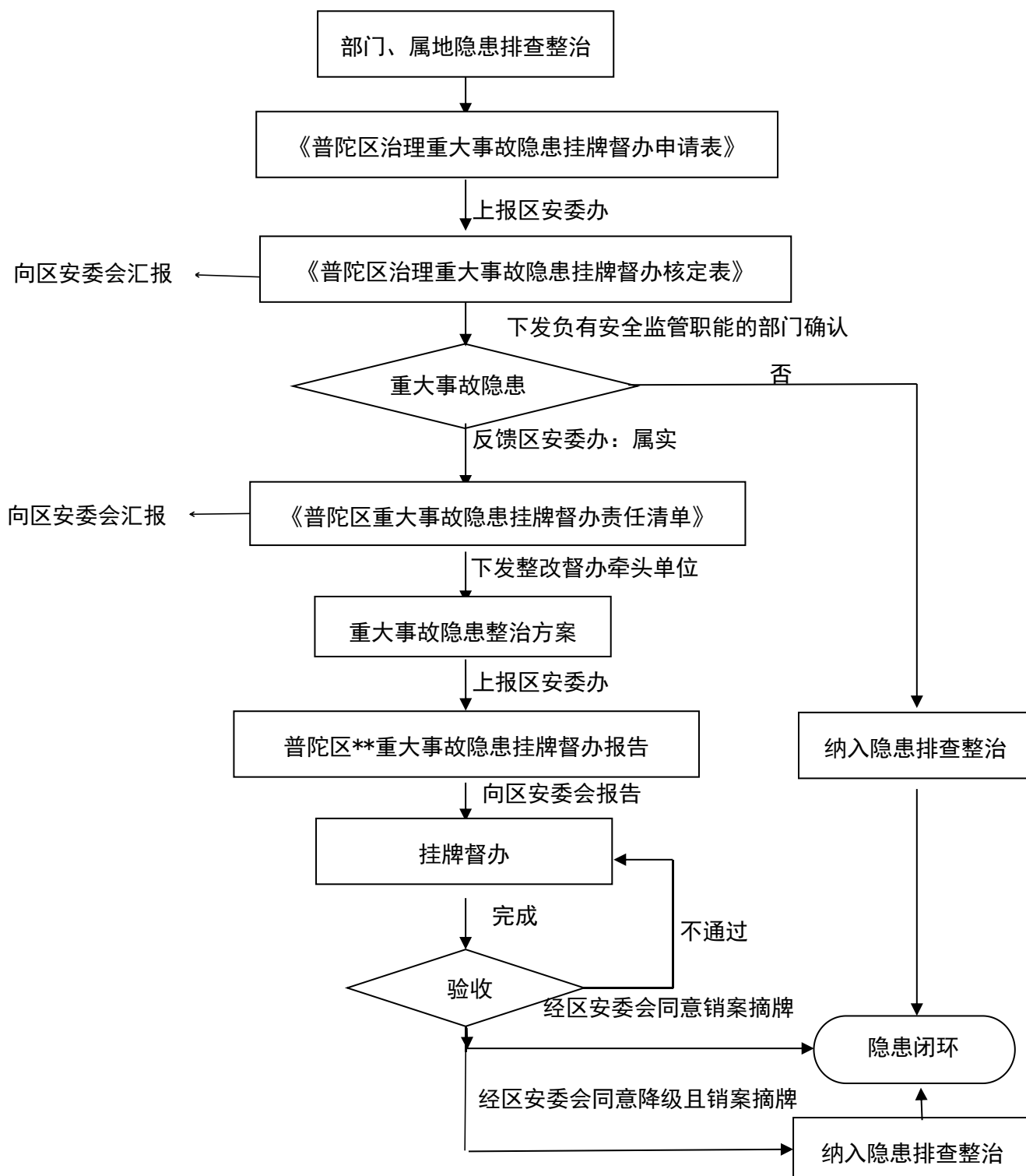


## 普陀区治理重大事故隐患挂牌督办流程图



附件 2

## 普陀区治理重大事故隐患挂牌督办申请表

填表日期： 年 月 日

隐患名称	
申请单位（盖章）	
具体地点	
隐患类型	（可填：①消防 ②燃气 ③建设工程 ④特种设备 ⑤危险化学品 ⑥易燃易爆物品 ⑦道路交通 ⑧既有住宅 ⑨地下空间 ⑩工贸企业 ⑪其他）
发现日期	
隐患基本情况 （可附页）	包括：1. 成因 2. 现状 3. 对照法律法规、标准规定的安全生产保障条件或要求存在的主要不足或缺陷 4. 前期整治具体情况 5. 目前采取的基本防护措施
申请单位分管领导签字	年 月 日
申请单位主要领导签字	年 月 日

填表人：

联系电话：

附件 3

## 普陀区治理重大事故隐患挂牌督办核定表

核定部门（盖章）：

申请单位	
隐患名称	
具体地点	
隐患类型	（可填：①消防 ②燃气 ③建设工程 ④特种设备 ⑤危险化学品 ⑥易燃易爆物品 ⑦道路交通 ⑧既有住宅 ⑨地下空间 ⑩工贸企业 ⑪其他）
隐患情况	见附件
以下内容由负有安全生产监管职能的部门填写：	
核定结论	（填写：上述隐患为重大事故隐患或上述隐患不属于重大事故隐患。）
核定部门分管领导签字	年 月 日
核定部门主要领导签字	年 月 日

填表人：                    联系电话：                    填表日期：          年 月 日

**备注：**负有安全生产监管职能的部门自收到区安委会办公室下发的《普陀区治理重大事故隐患挂牌督办核定表》7日内，完成重大事故隐患核定，并将本表电子版和盖章纸质版报送到区安委会办公室。

附件 4

## 普陀区治理重大事故隐患挂牌督办责任清单

填报：区安委办（盖章）

隐患名称	
隐患类型	（可填：①消防 ②燃气 ③建设工程 ④特种设备 ⑤危险化学品 ⑥易燃易爆物品 ⑦道路交通 ⑧既有住宅 ⑨地下空间 ⑩工贸企业 ⑪其他）
具体地点	
隐患级别	重大事故隐患
隐患基本情况	
以下内容由区安全生产委员会办公室填写：	
责任单位	企事业单位或个人
整改督办部门	负有安全生产监管职能的部门（牵头部门） 行业管理部门 属地街镇
区安委办副主任签字	年 月 日
区安委办主任签字	年 月 日

填表人：                      联系电话：                      填表日期：                      年 月 日

附件 5

## 普陀区治理重大事故隐患政府摘牌销案申请表

隐患名称	
申请单位（盖章）	
具体地点	
隐患类型	（可填：①消防 ②燃气 ③建设工程 ④特种设备 ⑤危险化学品 ⑥易燃易爆物品 ⑦道路交通 ⑧既有住宅 ⑨地下空间 ⑩工贸企业 ⑪其他）
整改日期	
隐患整改情况 （可附页）	包括：1. 基本情况 2. 整改措施 3. 建章立制
申请单位分管领导签字	年 月 日
申请单位主要领导签字	年 月 日

填表人：

联系电话：

填表日期：

年 月 日

附件 6

## 普陀区治理重大事故隐患挂牌督办 整改现场验收评估报告

报告编号：

隐患名称：

验收时间：

专家成员：

负有安全生产监督管理职责的部门：

行业管理部门：

属地街镇：

隐患名称			
整改完成情况			
专家姓名	单位	职称（职务）	专业
负有安全生产监督管理职责的部门		人员姓名	
行业管理部门		人员姓名	
属地街镇		人员姓名	
评估依据			
评估意见			
评估结论			
专家签名			
负有安全生产监督管理职责的部门、行业管理部门、属地街镇签名			